

B

**IL N'EST DE PIRE AVEUGLE
QUE CELUI QUI NE VEUT PAS VOIR**

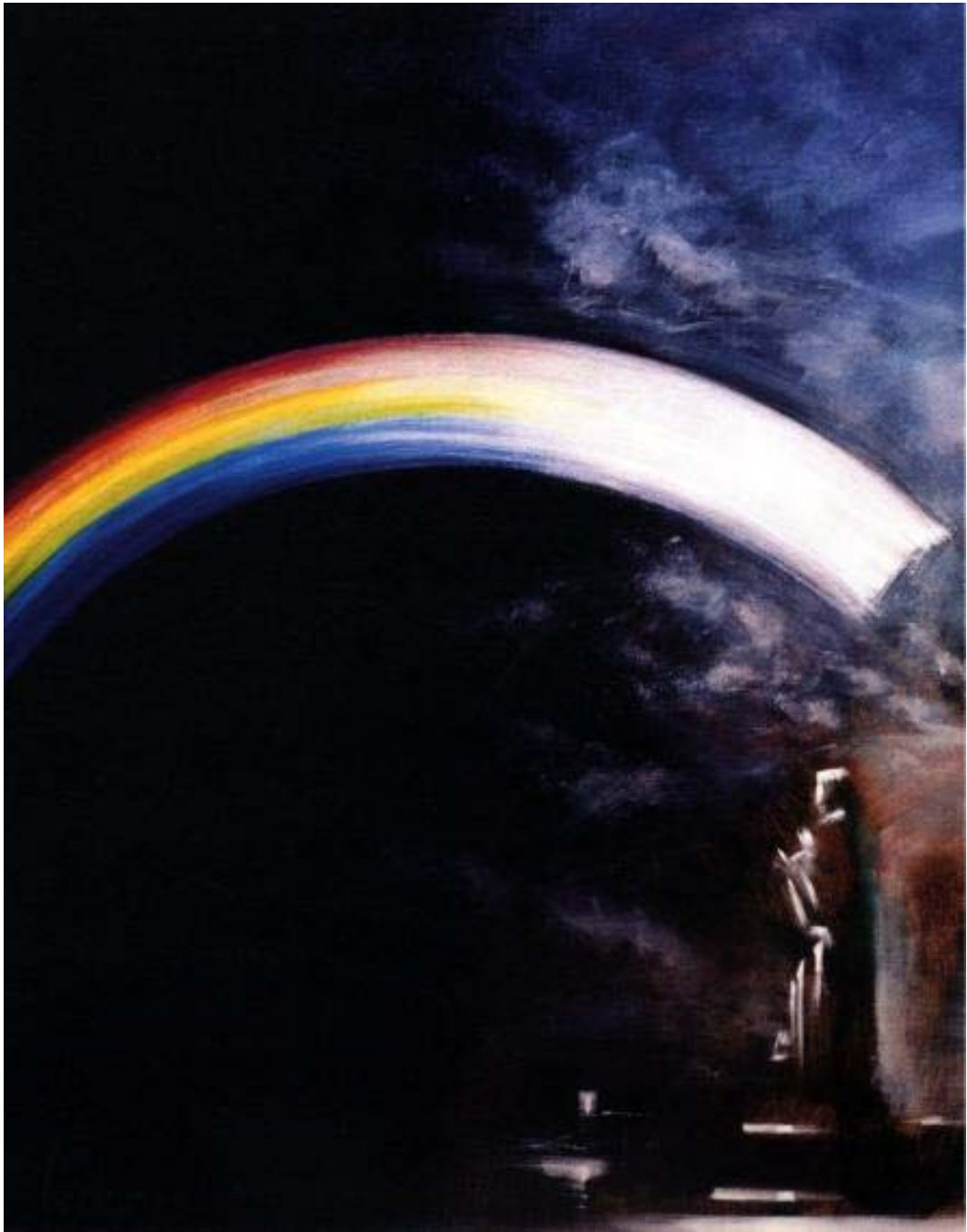
1 = 530

3 = 470

5 = 600

7 = 420

9 = 650





530

OUVERTURE

Mon Premier, première moitié de la moitié du premier âge,
Précède mes Second et Troisième, cherchant leur chemin.

Mon Quatrième s'inspire, mon Cinquième est en rage,
Mais, sans protester, suit mon Quatrième et l'alpha romain.

Mon Sixième, aux limites de l'ETERNITE se cache.

Mon Septième, dressé, crache son venin.

Pour trouver mon tout, il suffit d'être Sage,
Car la Vérité, en vérité, ne sera pas affaire de Devin.

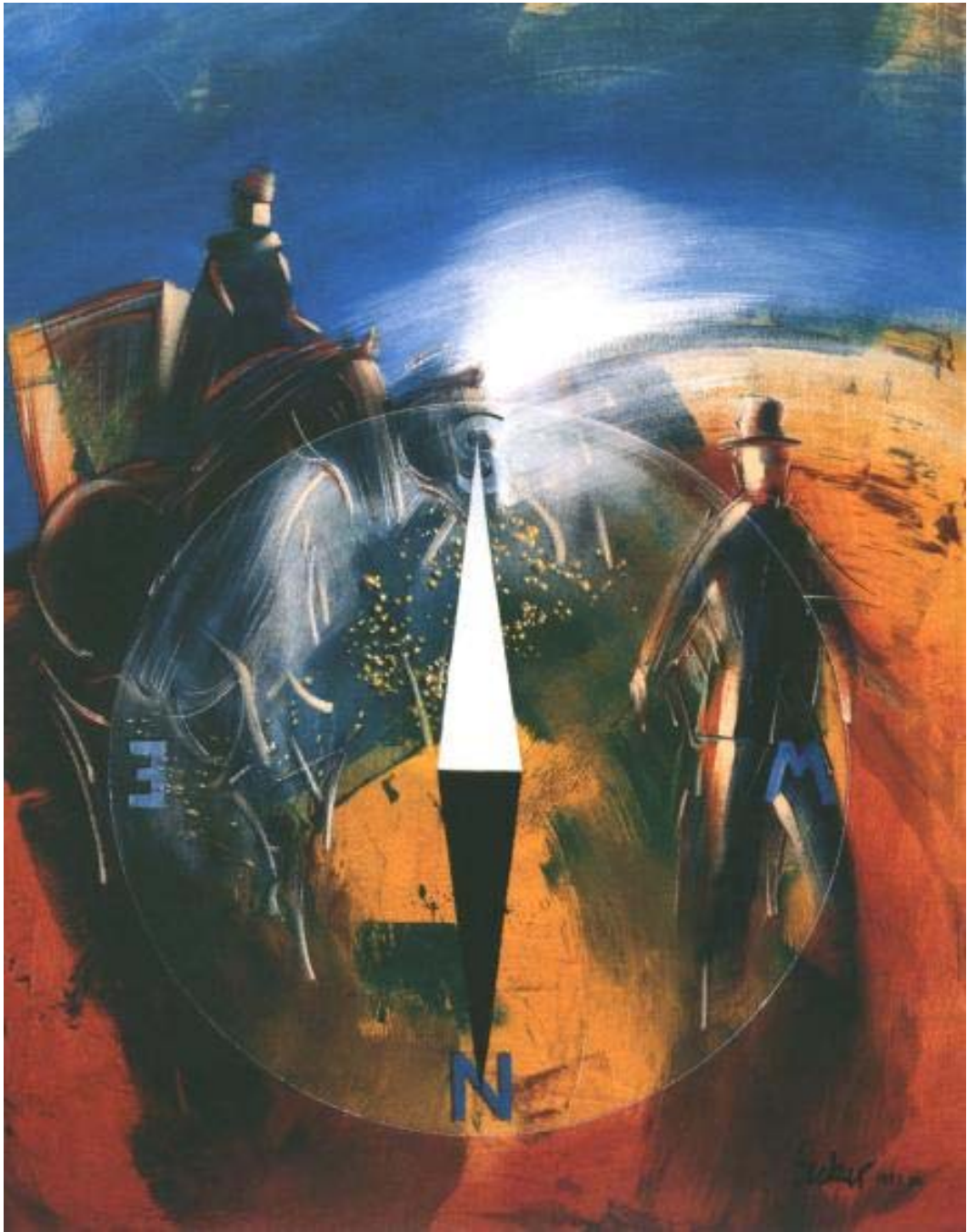




780

PREMIER PAS...

Où tu voudras,
Par la rosse et le cocher.
Mais où tu dois,
Par la boussole et le pied.





470

**CE N'EST LE BON CHEMIN
QUE SI LA FLECHE VISE LE COEUR**

Mon Premier par la gaîté se multiplie.
Mon Second t'offre de l'espace,
Mon Troisième de l'air, et mon Quatrième de l'eau.
Quand il est couché, mon Cinquième ronfle.
Mon Sixième vaut cent, et mon Septième n'est qu'un noeud.
Mon huitième a le goût du laurier,
Tandis que mon Neuvième, par l'étonnement, se traîne.
Mon Dixième est toujours nu quand il a une liaison.
Mon Onzième, enfin, est l'inconnue.

Trouve mon Tout, et, par l'Ouverture, tu verras la lumière.





580

**LE BON SENS, C'EST LE SENS DU CONTRESENS,
ET INVERSEMENT**

19.9.13.12.15.19.18.21.15.9.19 vaudra 1
12.15.19.18.21.15.9.19.18.9.13.8.15.4 vaudra 2
9.13.16.16.9.13.9.5.18 vaudra 3
25.1.12.14.18.9.13.16.9.13 vaudra 4
8.15.4.1.12.9.19.18.15.1.6 vaudra 5
18.9.13.13.5.18.18.1.12.18.9.13.12.15.19 vaudra 6
20.18.21.15.15.4.9.18.9.13.8 vaudra 7
9.13.18.9.15.19.19.9 vaudra 8
15.4.1.12.14.18.1.12.10 vaudra 9
19.18.9.13.12.15.19.14.1.12 vaudra 0

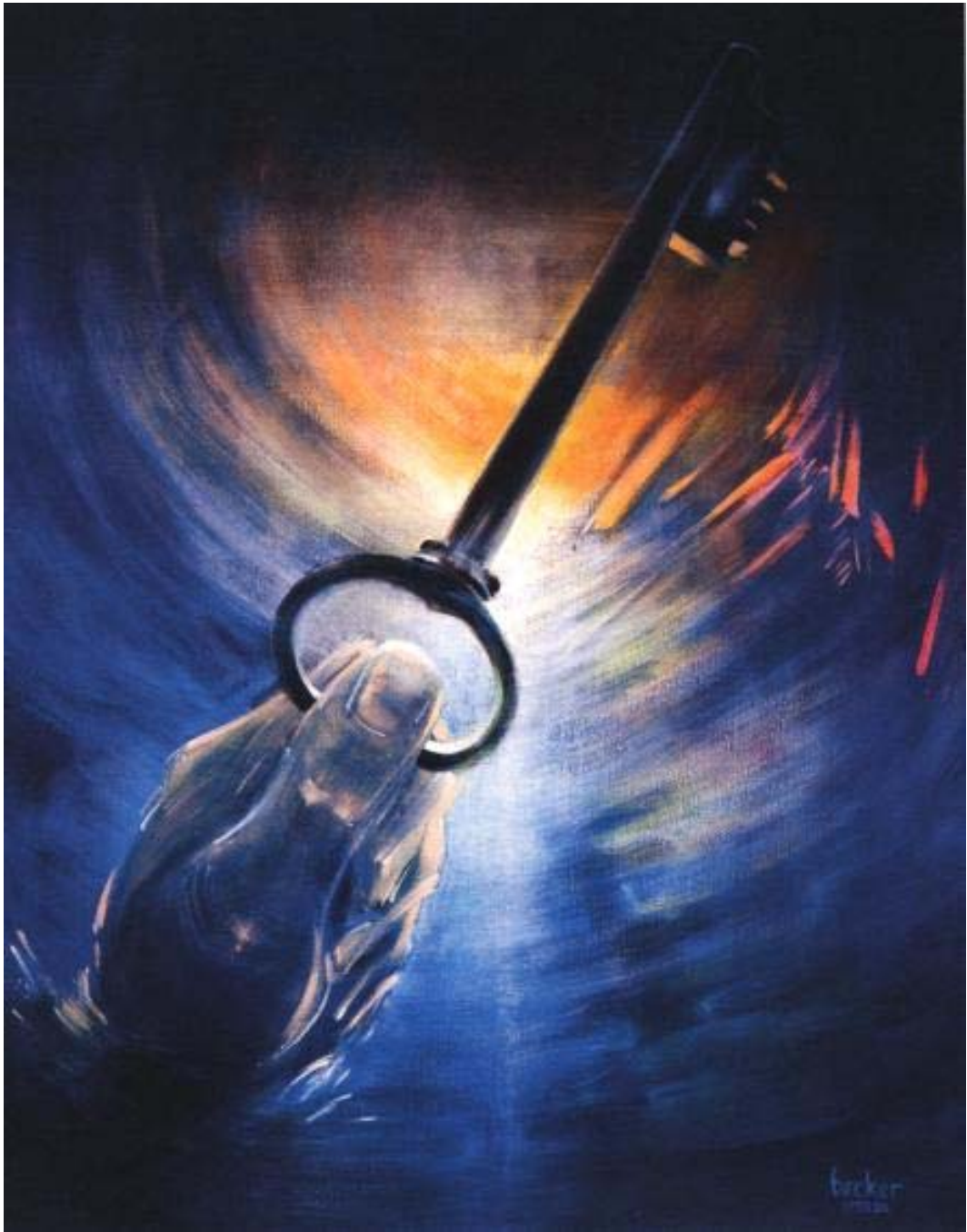




600

**QUAND AL-MAR S'ALLIE A LA FIBULE DE
PRENESTE, LES TENEBRES RESPLENDISSENT**

BDI,J. DF,F. CFD. BJ. HJ. EA,B. BC. E. DC,B.
CDI,B. BAB,H. BE.
CD. FB. BCG,J. BIG,D. BE. BG. BJD,B. DB. BGH,C.
BC. E.

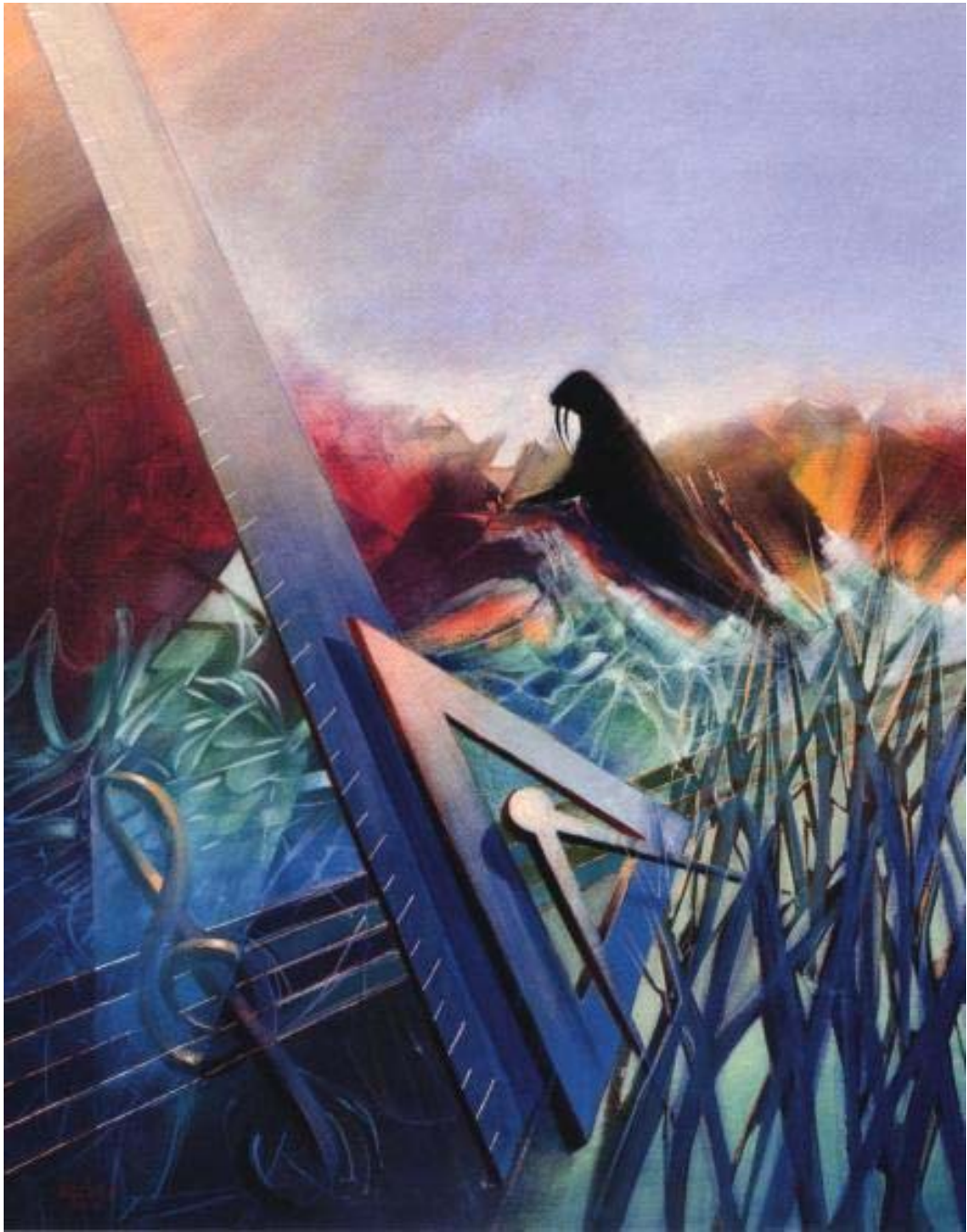




500

UT QUEANT LAXIS

A 2424-42-424-44-224-24-42-24, emprunte l'orthogonale.
Pour trouver la Spirale à quatre centres,
560.606 mesures, c'est loin.
Mais par le Méga, c'est un million de fois moins.





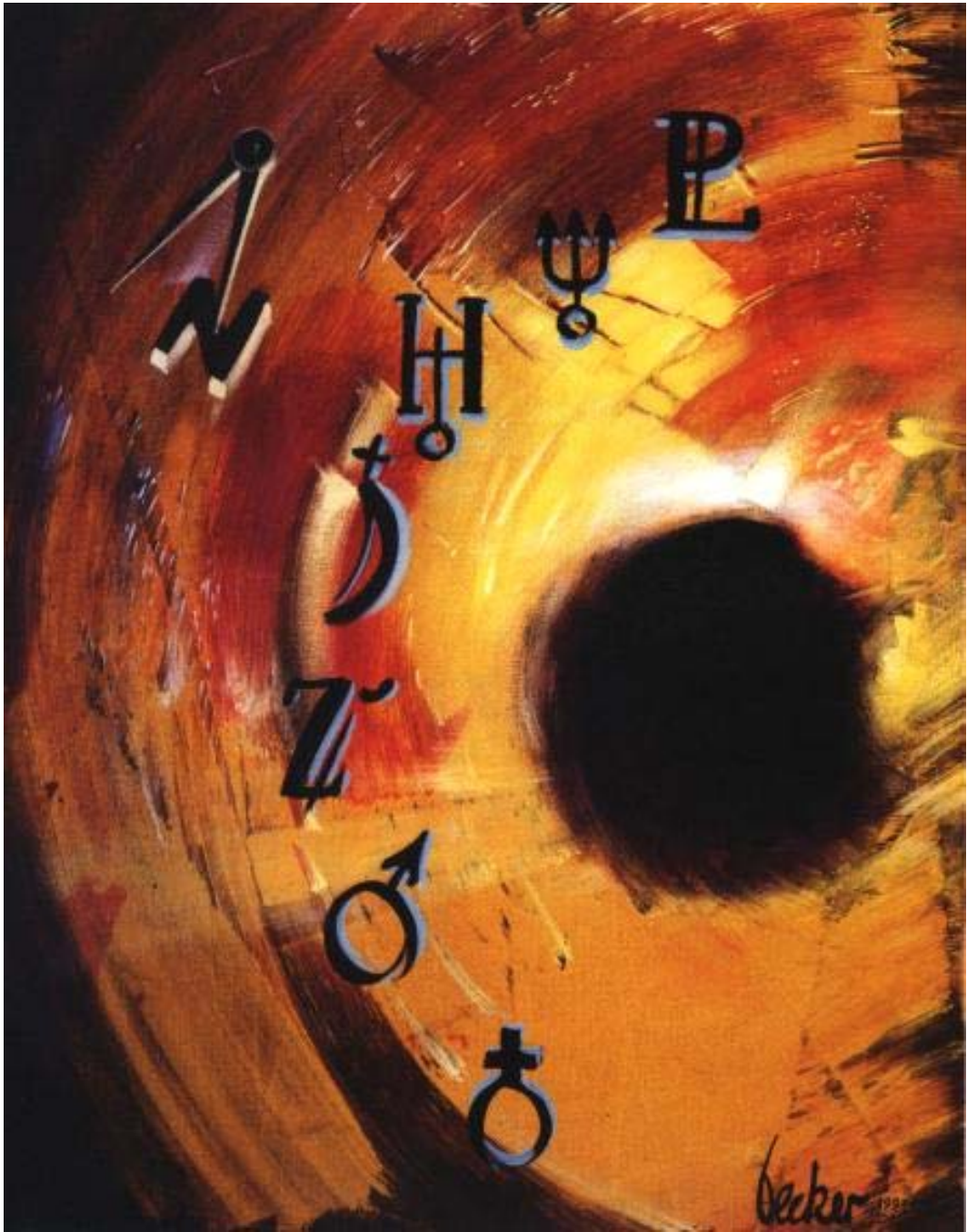
420

DU CIEL VIENT LA LUMIERE

C'E-10752-365 LA Q-30667-E L'AIGLE
I-687-90677-RI-687-A LA
687-ARQ-30667-E DE 10752-E-10752 10752-ERRE-10752
DA-60140-10752 LE 10752-ABLE,
CENT 4330-O-30667-R-10752 AVA-60140-365 DE 10752-E
CA-10752-10752-ER LE BEC
E-365 Y LAI-10752-10752-ER 10752-E-10752
90677-L-30667-687-E-10752.

Alors prête un arc à Apollon :
de là, il comptera 1969,697 mesures vers le zénith.
En une 46.241.860ème fraction de jour sidéral,
son trait s'abattra.

Hâte-toi de trouver la flèche.





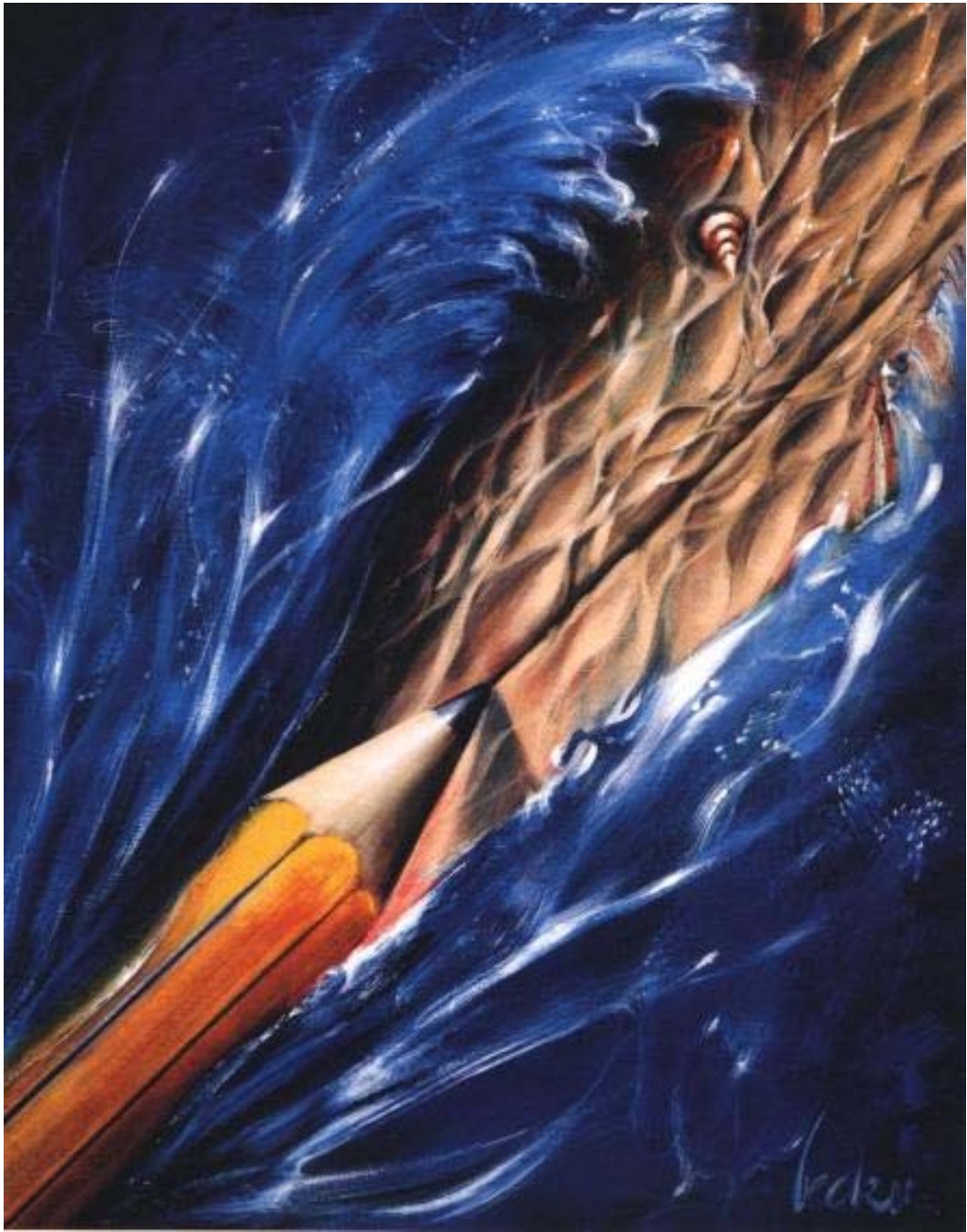
560

AD AUGUSTA PER ANGUSTA

Quand, à Carusburc, tu auras Albion dans le dos,
Cherche l'Ouverture qui révèle la Lumière Céleste.
Ne t'attarde pas, ne demande pas ton reste,
Mais apprête-toi à marcher sur les eaux.

Par deux fois, Neptune viendra à ton secours
Et te mènera loin du Septentrion glacé.
Poursuis ta route et n'interromps pas ton parcours
Avant de voir, par l'Ouverture, la Nef encalminée.

Sans dévier d'un pouce, tire un trait,
Et tu ne regretteras pas ce que tu as fait.

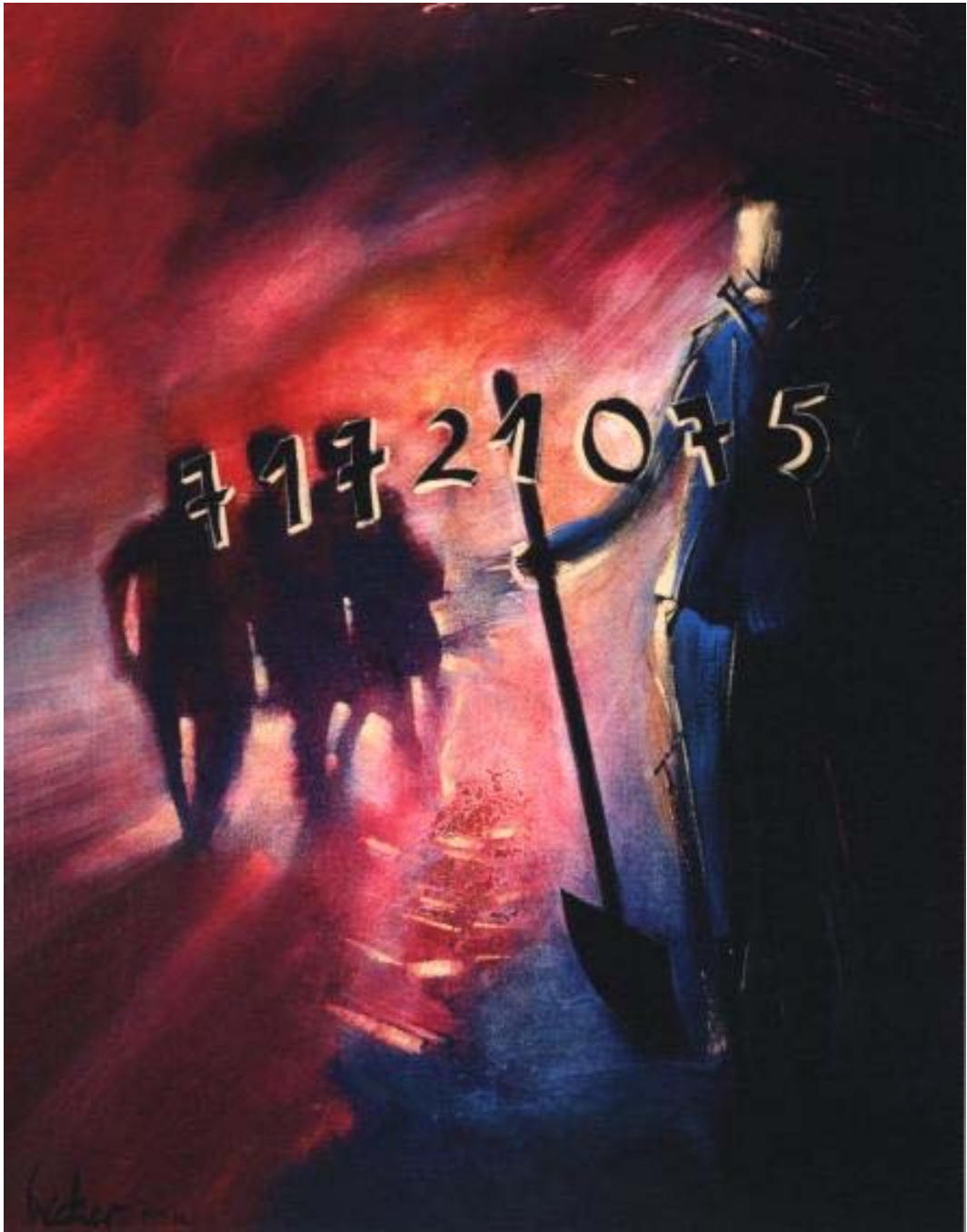




650

QUAND TOUT EST REVELE

Dos au Ponant, cherche les Sentinelles.
A 8000 mesures de là, elles t'attendent.
Trouve-les, il te faut les passer en revue.





520

LA TERRE S'OUVRE

Entre eux, il n'y aurait que deux intervalles s'ils étaient alignés.

Mais ce serait là un jeu bien trop facile !

Maintenant que tu as dénoué tous les fils,

Le doute est le dernier supplice qui te sera infligé.

Car c'est la règle de cette partie cruelle :

Seul, tu dois trouver où porter ta pelle.

Montre ton respect pour Dame Nature,

Et, avant de t'éloigner, referme sa blessure.

